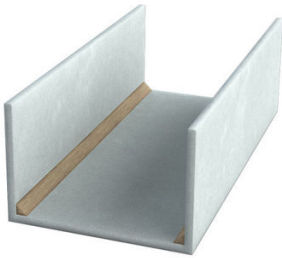


U-SCHALUNG HB



Schenkel	Holzbeton 10 mm
Boden	Holzbeton 10 mm
Elementbreite	115 - 365 mm
Elementhöhe	160 - 300 mm
Elementlänge	2000 mm

Zubehör

- 2 Kunststoff-Elementverbinder / Element

Optionen

- HB-Betonkontakt innen und / oder außen
- Holzbeton: Klassifizierung gem. EN 13501-1 : A2-s1,d0
- Ziegelputzbewurf
- Weitere Abmessungen auf Anfrage

ABMESSUNGEN

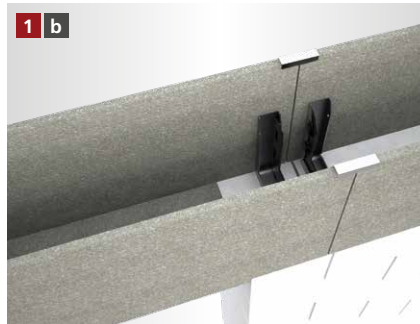
TYP [B x H / cm]	VE [m / Palette]	ART.-NR.
11,5/16	80	40420
15/16	80	40421
17,5/16	64	40422
20/16	56	40423
24/16	48	40424
30/16	32	40425
36,5/16	32	40426
11,5/20	80	40430
15/20	80	40431
17,5/20	64	40432
20/20	56	40433
24/20	48	40434
30/20	32	40435
36,5/20	32	40436

TYP [B x H / cm]	VE [m / Palette]	ART.-NR.
11,5/24	60	40440
15/24	60	40441
17,5/24	48	40442
20/24	42	40443
24/24	36	40444
30/24	24	40445
36,5/24	24	40446
11,5/30	stückweise	40450
15/30	stückweise	40451
17,5/30	stückweise	40452
20/30	stückweise	40453
24/30	stückweise	40454

MBA® STURZSCHALUNGEN UND U-SCHALUNGEN*



MBA® Sturzschalung / U-Schalung an der Ringbalkenschalung ausrichten und nur über Mauerwerksöffnungen (**ohne Auflage**) verwenden.



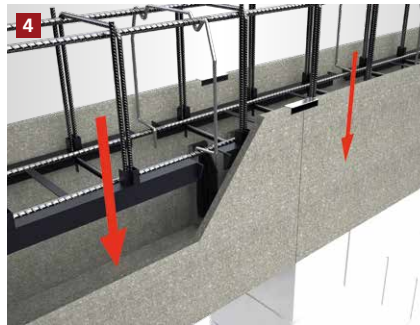
Wenn mit Auflage gearbeitet werden soll, muss der Boden der MBA® Sturzschalung / U-Schalung im Bereich der gesamten Auflage ausgeklinkt werden.



Die Schalung wird mit der entsprechenden Anzahl an Stützen abgestützt.



Der Bewehrungskorbpositionierer wird in die MBA® Schalung eingesetzt.



Der Bewehrungskorb wird in die Ringbalken- und Sturzschalung eingelassen. Bei Verwendung des Bewehrungskorbpositionierers ist eine ausreichende Betondeckung gewährleistet.



Der Betonvorgang kann begonnen werden.

[FRISCHBETONSCHUTZSET** – NACHBEARBEITUNG ZUM SCHUTZ VOR ZU SCHNELLER AUSTROCKNUNG DES BETONS]



Die Schalung nach dem Betonieren mit der Folie abdecken.



Die Folie auf der ungedämmten Schalung mit Hammertacker und Feindrahtklammern befestigen. Klammern nach Aushärten vollständig entfernen.



Die Folie auf der gedämmten Schalung mit den rekord Befestigungsbügeln befestigen bis der Beton vollständig ausgehärtet ist.

* Beispielhafte Darstellung anhand der MBA® Ringbalkenschalung. Gilt für alle MBA® Sturzschalung Varianten sowie für alle U-Schalung Varianten.
** Beispielhafte Darstellung anhand der MBA® Ringbalkenschalung.

[ALLGEMEINE INFORMATIONEN]

- Verlegeuntergrund reinigen und anfeuchten.
- Um Probleme zu vermeiden, sollte nur original rekord-Pistolenschaum verwendet werden.
- Holzbetonschalungen sind vor dem Betonieren grundsätzlich anzufeuchten.
- Elementstöße ohne Nut + Feder sollten immer verklebt werden (gilt nur bei XPS Produkten).
- Maximale Betonierhöhe je Arbeitsgang 15 cm.
- Betonkonsistenz möglichst steif. Keinen Verflüssiger verwenden.
- Mit dem Rüttler ca. 30 – 35 cm Abstand zur Schalung einhalten.
- Bitte beachten Sie auch die Betonverarbeitungsrichtlinien gemäß Betonhersteller.